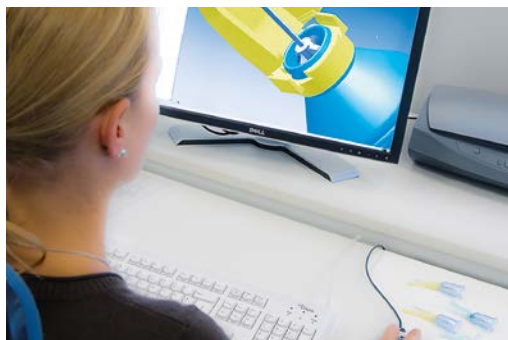


Pathologie & Histologie



Verbrauchsmaterial für die Präparation
pathologischer/histologischer Proben
von KABE LABORTECHNIK

Qualität, Zuverlässigkeit und Beständigkeit seit 1977!



Mit unserer langjährigen Erfahrung in der Medizintechnik entwickeln und produzieren wir, die KABE LABORTECHNIK GmbH, qualitativ hochwertiges Verbrauchsmaterial für die tägliche Arbeit in Klinik, Praxis und Labor. Dabei haben wir den Anspruch, unseren Kunden und Partnern innovative und optimale Lösungen anzubieten, die den Arbeitsalltag einfacher, sicherer und effizienter gestalten.

Perfektion bis ins kleinste Detail, hygienisch einwandfreie Bedingungen sowie eine konsequente Qualitätssicherung sind für uns das oberste Gebot bei der Herstellung unserer Produkte. Unser nach internationalem Standard DIN EN ISO 13485 zertifiziertes Qualitätsmanagementsystem wird regelmäßig durch unsere benannte Stelle geprüft und berechtigt uns zur CE-Kennzeichnung unserer Produkte. Auch wenn es sich bei unseren Produkten um Massenartikel handelt, so unterliegt doch jedes Produkt den hohen Ansprüchen einer Einzelanfertigung.

So verschieden die Aufgaben sind, in denen unsere Produkte zum Einsatz kommen, so vielfältig ist auch unser Produktprogramm. Mit diesem Prospekt möchten wir Ihnen daher einen umfassenden Überblick über unser Lieferprogramm im Bereich Pathologie/Histologie geben.



Inhaltsübersicht



Einbettkassetten

Standard, Universal, Biopsie, Bionet
Lasereinbettkassetten in den
vorgenannten Ausführungen

Seite 4 – 8

Zubehör für Einbettkassetten

Seite 9

Präparierte Probenröhren für patho-
logische/histologische Untersuchungen

Seite 10 – 11

Proben-/Schutzgefäße
mit Schraubverschluss

Seite 12 – 13

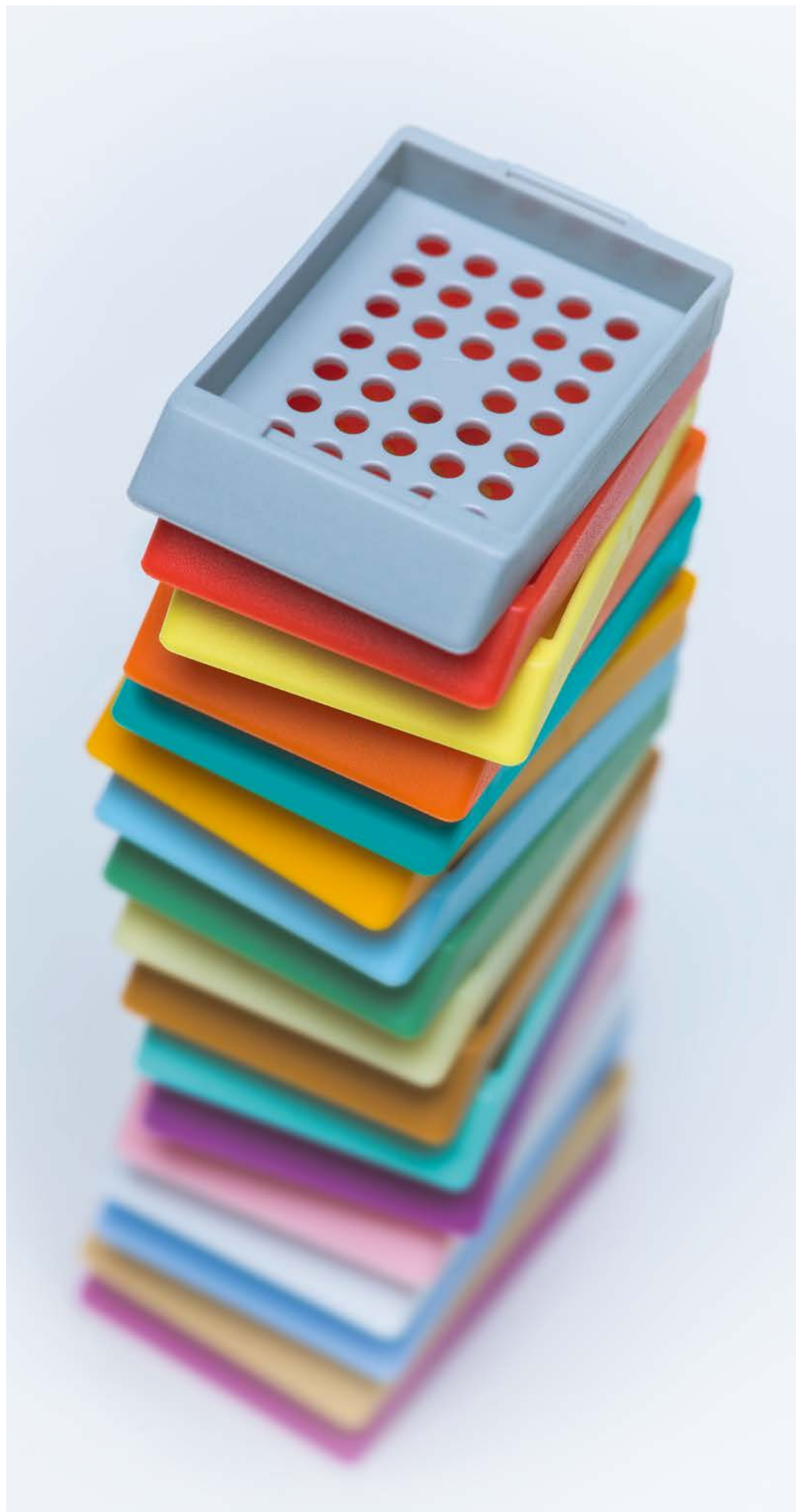
Zubehör für präparierte Probenröhren

Seite 14



Farbauswahl Einbettkassetten

| | |
|---|---------------|
|  | weiß |
|  | pastellgelb |
|  | gelb |
|  | hellorange |
|  | dunkelorange |
|  | rot |
|  | rosa |
|  | hellviolett |
|  | dunkelviolett |
|  | pastellblau |
|  | hellblau |
|  | türkis |
|  | pastellgrün |
|  | hellgrün |
|  | beige |
|  | braun |
|  | grau |



Einbettkassetten

- ▶ Das qualitativ hochwertige POM-Material ist resistent gegen übliche im Labor verwendete Lösungsmittel und garantiert eine hohe Formstabilität.
- ▶ Die Beschriftung der Kassetten ist auf drei Seiten möglich. Die vordere Seite ist leicht abgeschrägt und hat eine

spezielle Oberflächenstruktur, die eine dauerhafte Kennzeichnung gewährleistet.

- ▶ Für die Beschriftung eignen sich Bleistifte der Stärke HB, lösungsmittelbeständige Marker und marktübliche Beschriftungsautomaten.
- ▶ Spezielle Kassetten auch für die Laserbedruckung geeignet.
- ▶ Lieferbar ohne, mit separatem oder vormontiertem Scharnierdeckel, gestapelt am Band oder im Magazin.

Einbettkassetten Standard



| Art.-Nr. (ohne Deckel) | Farbe | Art.-Nr. (mit Deckel) |
|------------------------|---------------|-----------------------|
| 053700 | weiß | 053745 |
| 053701 | hellblau | 053746 |
| 053702 | gelb | 053747 |
| 053703 | rosa | 053748 |
| 053704 | hellgrün | 053749 |
| 053705 | hellorange | 053750 |
| 053706 | braun | 053751 |
| 053707 | rot | 053752 |
| 053708 | grau | 053753 |
| 053709 | beige | 053754 |
| 053710 | hellviolett | 053755 |
| 053711 | türkis | 053756 |
| 053712 | dunkelorange | 053757 |
| 053713 | dunkelviolett | 053758 |
| 053861 | pastellgelb | 053879 |
| 053862 | pastellblau | 053880 |
| 053863 | pastellgrün | 053881 |

VE: ohne Deckel – 500 Stück im Beutel, 5.000 Stück im Karton
mit Deckel – 500 Stück im Spenderkarton, 3.000 Stück im Karton

Einbettkassetten Universal



| Art.-Nr. (ohne Deckel) | Farbe | Art.-Nr. (mit Deckel) |
|------------------------|---------------|-----------------------|
| 053715 | weiß | 053760 |
| 053716 | hellblau | 053761 |
| 053717 | gelb | 053762 |
| 053718 | rosa | 053763 |
| 053719 | hellgrün | 053764 |
| 053720 | hellorange | 053765 |
| 053721 | braun | 053766 |
| 053722 | rot | 053767 |
| 053723 | grau | 053768 |
| 053724 | beige | 053769 |
| 053725 | hellviolett | 053770 |
| 053726 | türkis | 053771 |
| 053727 | dunkelorange | 053772 |
| 053728 | dunkelviolett | 053773 |
| 053867 | pastellgelb | 053885 |
| 053868 | pastellblau | 053886 |
| 053869 | pastellgrün | 053887 |

VE: ohne Deckel – 500 Stück im Beutel, 5.000 Stück im Karton
mit Deckel – 500 Stück im Spenderkarton, 3.000 Stück im Karton

Einbettkassetten Biopsie



| Art.-Nr. (ohne Deckel) | Farbe | Art.-Nr. (mit Deckel) |
|------------------------|---------------|-----------------------|
| 053730 | weiß | 053775 |
| 053731 | hellblau | 053776 |
| 053732 | gelb | 053777 |
| 053733 | rosa | 053778 |
| 053734 | hellgrün | 053779 |
| 053735 | hellorange | 053780 |
| 053736 | braun | 053781 |
| 053737 | rot | 053782 |
| 053738 | grau | 053783 |
| 053739 | beige | 053784 |
| 053740 | hellviolett | 053785 |
| 053741 | türkis | 053786 |
| 053742 | dunkelorange | 053787 |
| 053743 | dunkelviolett | 053788 |
| 053873 | pastellgelb | 053891 |
| 053874 | pastellblau | 053892 |
| 053875 | pastellgrün | 053893 |

VE: ohne Deckel – 500 Stück im Beutel, 5.000 Stück im Karton
mit Deckel – 500 Stück im Spenderkarton, 3.000 Stück im Karton

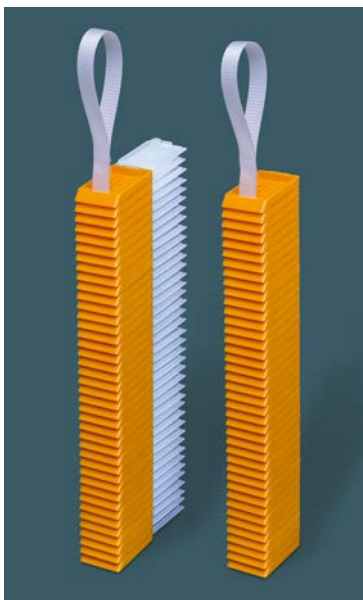
Einbettkassetten Bionet



| Art.-Nr. (ohne Deckel) | Farbe | Art.-Nr. (mit Deckel) |
|------------------------|---------------|-----------------------|
| 054750 | weiß | 054770 |
| 054751 | hellblau | 054771 |
| 054752 | gelb | 054772 |
| 054753 | rosa | 054773 |
| 054754 | hellgrün | 054774 |
| 054755 | hellorange | 054775 |
| 054756 | braun | 054776 |
| 054757 | rot | 054777 |
| 054758 | grau | 054778 |
| 054759 | beige | 054779 |
| 054760 | hellviolett | 054780 |
| 054761 | türkis | 054781 |
| 054762 | dunkelorange | 054782 |
| 054763 | dunkelviolett | 054783 |
| 054764 | pastellgelb | 054784 |
| 054765 | pastellblau | 054785 |
| 054766 | pastellgrün | 054786 |

VE: ohne Deckel – 500 Stück im Beutel, 5.000 Stück im Karton
mit Deckel – 500 Stück im Spenderkarton, 3.000 Stück im Karton

Einbettkassetten gestapelt am Band



Einbettkassetten gestapelt am Band (ohne und mit Deckel)

Die Einbettkassetten sind für die Verwendung mit Kassetten-druckern gebrauchsfertig an einem Band vorgestapelt. Auf einem Band sind 40 Einbettkassetten ohne oder mit Deckel aufgefädelt. Die Einbettkassetten sind in 17 Farben in den Varianten Standard, Universal, Biopsie und Bionet erhältlich.

Ohne Deckel

| Farbe | Art.-Nr. Standard | Art.-Nr. Universal | Art.-Nr. Biopsie | Art.-Nr. Bionet |
|---------------|-------------------|--------------------|------------------|-----------------|
| weiß | 054580 | 054600 | 054620 | 054640 |
| hellblau | 054581 | 054601 | 054621 | 054641 |
| gelb | 054582 | 054602 | 054622 | 054642 |
| rosa | 054583 | 054603 | 054623 | 054643 |
| hellgrün | 054584 | 054604 | 054624 | 054644 |
| hellorange | 054585 | 054605 | 054625 | 054645 |
| braun | 054586 | 054606 | 054626 | 054646 |
| rot | 054587 | 054607 | 054627 | 054647 |
| grau | 054588 | 054608 | 054628 | 054648 |
| beige | 054589 | 054609 | 054629 | 054649 |
| hellviolett | 054590 | 054610 | 054630 | 054650 |
| türkis | 054591 | 054611 | 054631 | 054651 |
| dunkelorange | 054592 | 054612 | 054632 | 054652 |
| dunkelviolett | 054593 | 054613 | 054633 | 054653 |
| pastellgelb | 054594 | 054614 | 054634 | 054654 |
| pastellblau | 054595 | 054615 | 054635 | 054655 |
| pastellgrün | 054596 | 054616 | 054636 | 054656 |

VE: 1.200 Stück im Spenderkarton, 7.200 Stück im Karton

Passende Deckel sind separat erhältlich, siehe Seite 9.

Mit Deckel

| Farbe | Art.-Nr. Standard | Art.-Nr. Universal | Art.-Nr. Biopsie | Art.-Nr. Bionet |
|---------------|-------------------|--------------------|------------------|-----------------|
| weiß | 054660 | 054680 | 054700 | 054720 |
| hellblau | 054661 | 054681 | 054701 | 054721 |
| gelb | 054662 | 054682 | 054702 | 054722 |
| rosa | 054663 | 054683 | 054703 | 054723 |
| hellgrün | 054664 | 054684 | 054704 | 054724 |
| hellorange | 054665 | 054685 | 054705 | 054725 |
| braun | 054666 | 054686 | 054706 | 054726 |
| rot | 054667 | 054687 | 054707 | 054727 |
| grau | 054668 | 054688 | 054708 | 054728 |
| beige | 054669 | 054689 | 054709 | 054729 |
| hellviolett | 054670 | 054690 | 054710 | 054730 |
| türkis | 054671 | 054691 | 054711 | 054731 |
| dunkelorange | 054672 | 054692 | 054712 | 054732 |
| dunkelviolett | 054673 | 054693 | 054713 | 054733 |
| pastellgelb | 054674 | 054694 | 054714 | 054734 |
| pastellblau | 054675 | 054695 | 054715 | 054735 |
| pastellgrün | 054676 | 054696 | 054716 | 054736 |

VE: 600 Stück im Spenderkarton, 3.600 Stück im Karton

Einbettkassetten für Laserdrucker gestapelt am Band mit beiliegendem Deckel



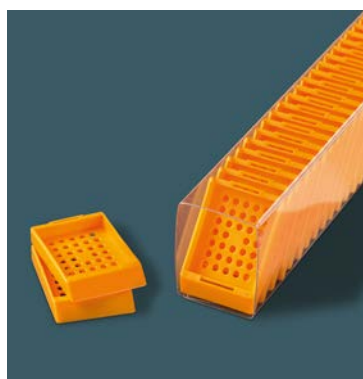
Einbettkassetten für Laserdrucker gestapelt am Band mit beiliegendem Deckel

Die speziell für die Laserbeschriftung entwickelten Einbettkassetten sind für die Verwendung mit Laser-Kassettendruckern gebrauchsfertig an einem Band vorgestapelt. Auf einem Band sind 40 Einbettkassetten ohne Deckel aufgefädelt. Die Deckel sind separat in einem Beutel verpackt. Die Einbettkassetten sind in zehn Farben in den Varianten Standard, Universal, Biopsie und Bionet erhältlich.

| Farbe | Art.-Nr. Standard | Art.-Nr. Universal | Art.-Nr. Biopsie | Art.-Nr. Bionet |
|------------|-------------------|--------------------|------------------|-----------------|
| weiß | 054800 | 054820 | 054840 | 054860 |
| hellblau | 054801 | 054821 | 054841 | 054861 |
| gelb | 054802 | 054822 | 054842 | 054862 |
| rosa | 054803 | 054823 | 054843 | 054863 |
| hellgrün | 054804 | 054824 | 054844 | 054864 |
| hellorange | 054805 | 054825 | 054845 | 054865 |
| hellrot | 054807 | 054827 | 054847 | 054867 |
| hellgrau | 054808 | 054828 | 054848 | 054868 |
| türkis | 054811 | 054831 | 054851 | 054871 |
| dunkelrosa | 054817 | 054837 | 054857 | 054877 |

VE: 600 Stück im Spenderkarton, 3.600 Stück im Karton
(15 Bänder mit je 40 Kassetten, sowie ein Beutel mit 600 Deckeln)

Einbettkassetten gestapelt im Magazin



Einbettkassetten gestapelt im Magazin (ohne Deckel)

Die Einbettkassetten sind für die Verwendung mit Kassettendruckern gebrauchsfertig im Magazin vorgestapelt. Ein Magazin enthält 75 Einbettkassetten ohne Deckel. Die Einbettkassetten sind in 17 Farben in den Varianten Standard, Universal, Biopsie und Bionet erhältlich.

| Farbe | Art.-Nr. Standard | Art.-Nr. Universal | Art.-Nr. Biopsie | Art.-Nr. Bionet |
|---------------|-------------------|--------------------|------------------|-----------------|
| weiß | 054500 | 054520 | 054540 | 054560 |
| hellblau | 054501 | 054521 | 054541 | 054561 |
| gelb | 054502 | 054522 | 054542 | 054562 |
| rosa | 054503 | 054523 | 054543 | 054563 |
| hellgrün | 054504 | 054524 | 054544 | 054564 |
| hellorange | 054505 | 054525 | 054545 | 054565 |
| braun | 054506 | 054526 | 054546 | 054566 |
| rot | 054507 | 054527 | 054547 | 054567 |
| grau | 054508 | 054528 | 054548 | 054568 |
| beige | 054509 | 054529 | 054549 | 054569 |
| hellviolett | 054510 | 054530 | 054550 | 054570 |
| türkis | 054511 | 054531 | 054551 | 054571 |
| dunkelorange | 054512 | 054532 | 054552 | 054572 |
| dunkelviolett | 054513 | 054533 | 054553 | 054573 |
| pastellgelb | 054514 | 054534 | 054554 | 054574 |
| pastellblau | 054515 | 054535 | 054555 | 054575 |
| pastellgrün | 054516 | 054536 | 054556 | 054576 |

VE: 1.200 Stück im Karton

Passende Deckel sind separat erhältlich, siehe Seite 9.

Zubehör für Einbettkassetten



Kunststoffdeckel für Einbettkassetten

für den Einmalgebrauch

| Art.-Nr. | Bezeichnung |
|----------|---|
| 053800 | Deckel für Einbettkassetten Standard natur |
| 053815 | Deckel für Einbettkassetten Universal natur |
| 053830 | Deckel für Einbettkassetten Biopsie natur |
| 053831 | Deckel für Einbettkassetten Bionet natur |

VE: 500 Stück im Beutel, 5.000 Stück im Karton



Metaldeckel für Einbettkassetten

wiederverwendbar

| Art.-Nr. | Bezeichnung |
|----------|----------------------------------|
| 053855 | Metaldeckel für Einbettkassetten |

VE: 100 Stück im Beutel

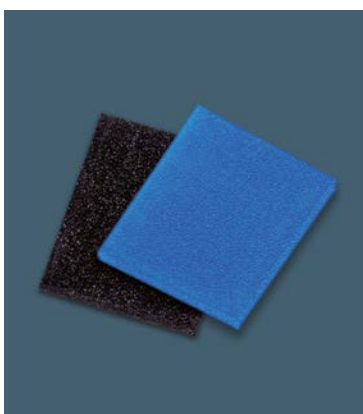


Filterpapier für Einbettkassetten

Filterpapier aus feinporigem Zellstoffgewebe zur Fixierung von Gewebeprobe. Das Filterpapier ist durchlässig für Lösungen und passt in handelsübliche Einbettkassetten.

| Art.-Nr. | Bezeichnung |
|----------|-----------------------------------|
| 094015 | Filterpapier für Einbettkassetten |

VE: 50 Blocks im Karton (1 Block = 100 Blatt)



Schaumstoffeinlagen für Einbettkassetten

Schaumstoffeinlagen aus feinporigem Gewebe zur Fixierung von Gewebeprobe. Die Schaumstoffeinlagen sind durchlässig für Lösungen und passen in handelsübliche Einbettkassetten.

| Art.-Nr. | Bezeichnung |
|----------|--|
| 094005 | Schaumstoffeinlagen für Einbettkassetten blau |
| 094016 | Schaumstoffeinlagen für Einbettkassetten schwarz |

VE: 500 Stück im Beutel

**Präparierte
Probengefäße
und -röhren für
pathologische/
histologische
Untersuchungen**

2 ml, Ø 11 mm, L = 40 mm



**Probengefäße 2 ml, vordosiert mit 4 % Formaldehydlösung
als Fixativ für pathologische und histologische Proben**

Phosphatgepufferte Lösung pH 7,0 ± 0,3

| Art.-Nr. | Bezeichnung |
|----------|----------------------------------|
| 042009 | Probengefäße 2 ml, 1 ml Formalin |

VE: 100 Stück im Beutel, 4.000 Stück im Karton

Als Schutzgefäß eignet sich die Probenröhre N 101/16,5 S mit aufgeschraubtem Stopfen, siehe Seite 12.

Es passen 2 Probenröhren 2 ml in das Schutzgefäß.

5 ml, Ø 18 mm, L = 40 mm



**Probengefäße 5 ml, vordosiert mit 4 % Formaldehydlösung
als Fixativ für pathologische und histologische Proben**

Phosphatgepufferte Lösung pH 7,0 ± 0,3

| Art.-Nr. | Bezeichnung |
|----------|----------------------------------|
| 042015 | Probenröhren 5 ml, 2 ml Formalin |

VE: 100 Stück im Beutel, 1.000 Stück im Karton

Das entsprechende Schutzgefäß UG 126, siehe Seite 13.

Es passen 2 Probenröhren 5 ml in das Schutzgefäß.

7 ml, Ø 15 mm, L = 65 mm



**Probenröhren 7 ml, vordosiert mit 4 % Formaldehydlösung
als Fixativ für pathologische und histologische Proben**

Phosphatgepufferte Lösung pH 7,0 ± 0,3

| Art.-Nr. | Bezeichnung |
|----------|----------------------------------|
| 042013 | Probenröhren 7 ml, 3 ml Formalin |

VE: 100 Stück im Beutel, 1.000 Stück im Karton

**Präparierte
Probenröhren für
pathologische/
histologische
Untersuchungen**



13 ml, Ø 16,5 mm, L = 101 mm

**Probenröhren 13 ml, vordosiert mit 4 % Formaldehydlösung
als Fixativ für pathologische und histologische Proben**

Phosphatgepufferte Lösung pH 7,0 ± 0,3

| Art.-Nr. | Bezeichnung |
|----------|-----------------------------------|
| 042750 | Probenröhren 13 ml, 6 ml Formalin |

VE: 100 Stück im Beutel, 1.000 Stück im Karton

**Präparierte
Probengefäße für
pathologische/
histologische
Untersuchungen**



Auf Wunsch mit
individuellem Etikett
lieferbar.

**Probengefäße vordosiert mit 4 % Formaldehydlösung
als Fixativ für pathologische und histologische Proben**

Ab sofort bietet KABE LABORTECHNIK eigens produzierte Probengefäße für die Pathologie und Histologie an. Die neuen Gefäße in den Größen 20 ml, 35 ml und 50 ml erfüllen unter Einhaltung der angegebenen Transportbedingungen die Anforderungen der DIN EN ISO 6717:2021-12, Anhang C.2 und der Verpackungsanweisung P650 und sind somit absolut dicht.

Phosphatgepufferte Lösung pH 7,0 ± 0,3

| Art.-Nr. | Bezeichnung |
|----------|--|
| 042020 | Pathologiegefäße 20 ml mit 7,5 ml Formalin |

VE: 100 Stück im Tray, 500 Stück im Karton

| | |
|--------|--|
| 042025 | Pathologiegefäße 20 ml mit 7,5 ml Formalin im SK |
|--------|--|

VE: 100 Stück im Spenderkarton / 600 Stück im Umkarton

| | |
|--------|---|
| 042022 | Pathologiegefäße 35 ml mit 10 ml Formalin |
|--------|---|

VE: 64 Stück im Tray, 320 Stück im Karton

| | |
|--------|---|
| 042023 | Pathologiegefäße 50 ml mit 20 ml Formalin |
|--------|---|

VE: 64 Stück im Tray, 192 Stück im Karton

Auch die 100 ml Gefäße erfüllen unter Einhaltung der angegebenen Transportbedingungen die Anforderungen der DIN EN SO 6717:2021-12, Anhang C.2 und bieten ebenfalls eine hohe Dichtigkeit.

| | |
|--------|--|
| 042021 | Pathologiegefäße 100 ml mit 40 ml Formalin |
|--------|--|

VE: 192 Stück im Karton

4% Formaldehydlösung in größeren Gebinden

- ▶ Sie benötigen größere Mengen Formalin zum selbst abfüllen?

Gerne beschaffen wir für Sie 4% Formaldehydlösung in 5, 10, 20 oder 30 L Gebinden. Bitte sprechen Sie uns an!

Probengefäße mit beiliegendem Schraubverschluss

TWIN-Funktion:

Das Probengefäß 35 ml kann als Schutzgefäß für das Probengefäß 20 ml benutzt werden.

Das Probengefäß 100 ml kann als Schutzgefäß für das Probengefäß 50 ml benutzt werden.



Probengefäße mit beiliegendem Schraubverschluss

| Art.-Nr. | Bezeichnung |
|----------|---|
| 053500 | Probengefäße 20 ml mit beiliegendem Schraubverschluss |

VE: 1.000 Stück im Beutel, 1.000 Stück im Karton

| | |
|--------|---|
| 053510 | Probengefäße 35 ml mit beiliegendem Schraubverschluss |
|--------|---|

VE: 500 Stück im Beutel, 500 Stück im Karton

| | |
|--------|---|
| 053520 | Probengefäße 50 ml mit beiliegendem Schraubverschluss |
|--------|---|

VE: 450 Stück im Beutel, 450 Stück im Karton

| | |
|--------|--|
| 053530 | Probengefäße 100 ml mit beiliegendem Schraubverschluss |
|--------|--|

VE: 250 Stück im Beutel, 250 Stück im Karton

Schraubdosen mit separatem Schraubverschluss



Schraubdosen, weiß mit separatem Schraubverschluss in den Größen 500 ml, 1.200 ml und 2.000 ml

| Art.-Nr. | Bezeichnung |
|----------|--|
| 053681 | Schraubdosen 500 ml weiß |
| 053685 | Schraubverschluss für Schraubdosen 500 ml weiß |

VE: 224 Stück im Karton

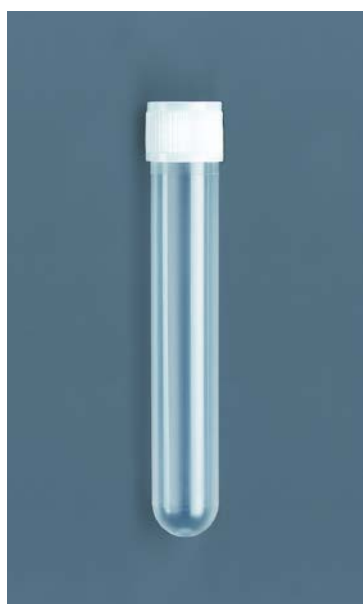
| | |
|--------|--|
| 053682 | Schraubdosen 1.200 ml weiß |
| 053686 | Schraubverschluss für Schraubdosen 1.200 ml weiß |

VE: 112 Stück im Karton

| | |
|--------|--|
| 053683 | Schraubdosen 2.000 ml weiß |
| 053684 | Schraubverschluss für Schraubdosen 2.000 ml weiß |

VE: 54 Stück im Karton

Probenröhren mit aufgeschraubtem Stopfen



13 ml, Ø 16,5 mm, L = 101 mm

Probenröhren mit aufgeschraubtem Stopfen

Die Probenröhren mit aufgeschraubtem Stopfen eignen sich als Schutzgefäß für die präparierten Probenröhren 2 ml, siehe Seite 10.

| Art.-Nr. | Bezeichnung |
|-----------|--------------|
| 0961 3110 | N 101/16,5 S |

VE: 1.000 Stück im Beutel, 1.000 Stück im Karton

Schutzgefäße ohne Saugeinlage



Schutzgefäße ohne Saugeinlage

Schutzgefäße mit transparentem Schraubverschluss für den Transport von medizinischem und biologischem Untersuchungsgut.

| Art.-Nr. | Bezeichnung | Abmessungen |
|----------|-----------------------------|--------------------|
| 090415 | UG 85 | Ø 30 mm, L = 85 mm |
| 090402 | Schraubverschluss für UG 85 | |

VE: 500 Stück im Beutel, 500 Stück im Karton

| | | |
|--------|------------------------------|---------------------|
| 090419 | UG 114 | Ø 44 mm, L = 114 mm |
| 090420 | Schraubverschluss für UG 114 | |

VE: 250 Stück im Beutel, 250 Stück im Karton

| | | |
|--------|------------------------------|---------------------|
| 090417 | UG 126 | Ø 30 mm, L = 126 mm |
| 090407 | Schraubverschluss für UG 126 | |

VE: 300 Stück im Beutel, 300 Stück im Karton

Schutzgefäße mit Saugeinlage und Symboldruck



Schutzgefäße mit Saugeinlage und Symboldruck

Schutzgefäße mit transparentem Schraubverschluss für den Transport von medizinischem und biologischem Untersuchungsgut.

- Entsprechen P650, ADR
- Saugeinlage umschließt Probengefäß in vollem Umfang
- Optimaler Schutz gegen äußere Krafteinwirkung

| Art.-Nr. | Bezeichnung | Abmessungen |
|----------|-------------------------------|--------------------|
| 090416 | UG 85 S | Ø 30 mm, L = 85 mm |
| 090402 | Schraubverschluss für UG 85 S | |

VE: 500 Stück im Beutel, 500 Stück im Karton

| | | |
|--------|--------------------------------|---------------------|
| 090418 | UG 126 S | Ø 30 mm, L = 126 mm |
| 090407 | Schraubverschluss für UG 126 S | |

VE: 300 Stück im Beutel, 300 Stück im Karton

Paraffin in Pastillenform



Paraffin Pastillen

Die Paraffin Pastillen Paraplast® eignen sich für die allgemeine Gewebeeinbettung.

| Art.-Nr. | Bezeichnung |
|----------|---|
| 094250 | Paraplast® für die Histologie 8 x 1 kg, 56°C, Pastillenform |
| 094255 | Paraplast Plus® für die Histologie 8 x 1 kg, 56°C, Pastillenform |
| 094260 | Paraplast X-tra® für die Histologie 8 x 1 kg, 52°C, Pastillenform |

VE: 8 x 1 kg im Papierbeutel

Andere Verpackungseinheiten auf Anfrage.

Ständer für Probenröhrchen



Ständer für 20 Probenröhrchen 2 ml oder 5 ml für pathologische/histologische Untersuchungen

| Art.-Nr. | Bezeichnung | Probenröhre |
|----------|-------------|-------------|
| 061701 | 20/10 | 2 ml |
| 061711 | 20/18,5 | 5 ml |

Edelstahlständer für Pathologiegefäße



Weitere Größen auf Anfrage erhältlich

Edelstahlständer für Pathologiegefäße

Vorteile:

- hitzebeständig bis zu 200 °C
- autoklavierbar
- UV-sterilisierbar
- spülmaschinenfest
- chemikalienresistent

| Art.-Nr. | Bezeichnung |
|----------|---|
| 061714 | Ständer für Pathologiegefäße 20 ml 2 Reihen à 10 Bohrungen |
| 061716 | Ständer für Pathologiegefäße 20 ml 2 Reihen à 5 Bohrungen |

Verpackung für den Versand diagnostischer Proben



Außenmaße:
223 x 218 x 35 mm
Leergewicht: ca. 100 g

Weitere Größen auf Anfrage erhältlich

Verpackung für den Versand diagnostischer Proben

inkl. flüssigkeitsdichter Sekundärverpackung und Aufsaugmaterial.

Entspricht ADR-Verpackungsanweisung P650 und den Versandvorschriften der Deutschen Post AG.

| Art.-Nr. | Bezeichnung |
|----------|-------------------------------------|
| 090060 | Versandverpackung für diagn. Proben |

Wir fertigen nach Maß: Ganz auf Ihre Bedürfnisse zugeschnitten!

Als Original Equipment Manufacturer (OEM) realisiert KABE LABORTECHNIK zu den bestehenden Produkten auch nach Maß gefertigte Entwicklungen höchster Qualität – ob für Endkunden oder unsere Systempartner.

Als Hersteller haben wir die Möglichkeit unseren Kunden wunschgemäß und auf die Bedürfnisse speziell zugeschnittene Produkte anzubieten, die zudem konform zu den geltenden regulatorischen Anforderungen sind.

Unser Angebot erstreckt sich von der Modifikation der Kunststoffoberflächen nach Kundenvorstellungen, über spezifische Präparierungen bis hin zu der Zusammenstellung und Verpackung verschiedener Kits. Auch eine wunschgemäße Konfektionierung ist möglich. Profitieren Sie von unserer langjährigen Erfahrung und unserem Know-How in der Labortechnik und Kunststoffverarbeitung! Kontaktieren Sie uns und nennen uns Ihre Wünsche und Ideen – wir nehmen uns dieser sehr gerne an:

✉ info@kabe-labortechnik.de
☎ 02293 9132 – 0

KABE LABORTECHNIK – weil Gesundheit Vertrauenssache ist!



Neben den Produkten für den Bereich Pathologie & Histologie liefert KABE LABORTECHNIK ein vielfältiges Programm an Verbrauchsmaterialien und Geräten für das medizinische Labor:

- ▶ Venöse Blutentnahmesysteme für die humanmedizinische Probennahme (Primavette® S und V; KABEVETTE® G)
- ▶ Venöse Blutentnahmesysteme für die veterinärmedizinische Probennahme (KABEVETTE®; Primavette®)
- ▶ Kapillares Blutentnahmesystem für ein geringes Probenvolumen (Kapillarblutentnahmesystem GK)
- ▶ Kunststoff- und Glaskapillaren
- ▶ Umfangreiches Zubehör für oben genannte Blutentnahmesysteme
- ▶ Präparierte Probenröhren und Sammelgefäße für Blut-, Urin- und Stuhluntersuchungen
- ▶ Neutrale Proben- und Reaktionsgefäße, Laborbedarfsartikel aus Kunststoff
- ▶ Geräte und Verbrauchsmaterialien zur Blutzuckerbestimmung
- ▶ Geräte und Systeme zur Bestimmung der Blutkörperchensenkungsgeschwindigkeit
- ▶ Mischgeräte für Blutproben und andere flüssige Proben

Gerne lassen wir Ihnen weiteres Infomaterial zukommen!

Oder besuchen Sie uns auf unserer Internetseite unter www.kabe-labortechnik.de

KABE LABORTECHNIK GmbH
Jägerhofstraße 17
D-51588 Nümbrecht-Elsenroth
Telefon: 02293 9132 – 0
Telefax: 02293 9132 – 7030
info@kabe-labortechnik.de
www.kabe-labortechnik.de

480056/03.24